

であいの里広報

新年あいさつ

会長 西谷 眞一



「自家用有償旅客運送事業
利活用で笑顔と安心の輪を広げよう」

新年あけましておめでとうござい
ます。

会員の皆様にはご家族おそろいで
輝かしい新年をお迎えのこととお慶
び申し上げます。

今年は久々に雪のある正月となり、
多数のスキー客が期待できる明るい
年明けとなりました。

さて、出合校区協議会設立当初から
の課題でありました公共交通が不便
な地域の交通手段の確保について、現
在、養父市において国家戦略特区を活
用して「自家用有償旅客運送事業」を
実施しようとされています。

これが実施されますと運送範囲は
旧関宮町内となりますが、今後ますます
進展する高齢化による免許証の返
納など、交通手段を持たない人が増え
ると想定される中、地域の医療、福祉、

買物などいつでも自由に行動でき、
利便性の向上と共に活動範囲は格
段に広がります。

そうなれば、いつでもであいの里
に集い、バスの時刻を気にせず気心
の知れた仲間と楽しい時間を過ご
すというようなことが可能になる
でしょう。

そのためには「自家用有償旅客運
送事業」の登録ドライバー確保など
が有効に運用され、皆さんに活用さ
れることが必要です。校区協議会も
この活動を応援しなければならな
いと考えます。

この事業が地域の皆さんの理解
と協力のもと、有効、活発に運用活
用されるようになれば、であいの里
の活動内容もより一層充実し、たく
さんの交流と笑顔、安心の輪が生ま
ればならないと思います。
最後になりましたが、会員皆様のご
多幸とご活躍を祈念し新年のご
挨拶とします。

養父防犯協会に加入を決定 防犯活動・情報を共有・連携で安心安全の組織強化

この度、養父防犯協会からの組織見直しの提案があり、出合校区協議会では平成30年度から養父防犯協会の一員として加入することを決定しました。このことで、地域自治協議会との連携により防犯に関する情報が迅速に共有し対応（行動）できる体制が図れ、地域防犯活動の強化につながります。

効果として、現行の加入団体、市内防犯連絡所（147）・青少年部（24）・市内金融機関（23）・職域防犯賛助会員（61）新規加入予定自治協議会（18）団体の組織による防犯のネットワークができます。



出合校区協議会の役割分担

1. 総会に出席
2. 防犯事案、活動などの情報提供、地域の意見を防犯活動に反映
3. 地域と防犯協会とつながる情報交換の窓口になる。

今後は、地域と防犯協会が連携して活動の輪を広げ、安心と安全社会をめざします。

今年も良い年に！



1月3日 安井区 “大草履づくりぞめ”

年末年始は、スキー場に雪が積もり賑わいと活気を取り戻し、幸先の良い年となりました。

安井区（36戸）では、1月3日公会堂で大草履づくりぞめが行われました。

近年自然災害が多発する中、新年が無病息災で安全な地区であることを祈り、この日新調され、志賀峰神社に奉納されました。

1月6日、どんどさんの日に村境に祀られ、村の平安を見守ってくれます。



12月1日、加工部会・加エグループ 多可町へ視察研修

巻き寿司で有名な「マイスター工房八千代」は、かねてよりぜひ一度訪れてみたいと思っていた所です。朝来農業改良普及センター普及員さんを含めて12名が参加。

施設長の藤原隆子様から起業家への歩み、加工品製造販売の取組、従業員の働きやすい職場の体制づくり、物を無駄にせず材料は全て使い切るなどの工夫と知恵等々のお話を聞きました。注文していた昼食弁当はきゅうりの皮で作った佃煮、高野豆腐やシイタケの端などを利用したコロッケなど、『もったいない！』を生かす工夫と知恵が詰まったものが盛り沢山でした。



市道出合小路項線沿い駐車場

であいの里駐車場について

冬期に入り、駐車場の除雪に万全を期しておりますが、大雪の場合、駐車できないこともありますのでご了承ください。



除雪作業から身を守りましょう！

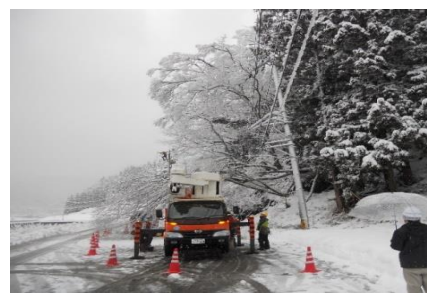
過去の統計から

豪雪による死者の約八割は除雪中の事故
除雪中に身を守る 注意点

昨年の豪雪で家屋、ビ
ニールハウスなどの被害
が多発



雪害による思いが
けない停電（出合）



主な事業計画等

- 1月20日(土) 自家用有償NPO 設立総会
- 1月24日(金)13:00 養父市監査

主な活動経過等

- 12月18日(月) たじまんま和田山出荷説明会
- 12月27日(水)ご用納め 認知症カフェ
- 12月28日~1月4日休館
- 1月5日(金)仕事始め
- 1月12日(金)運営委員会 加工品試作研究会